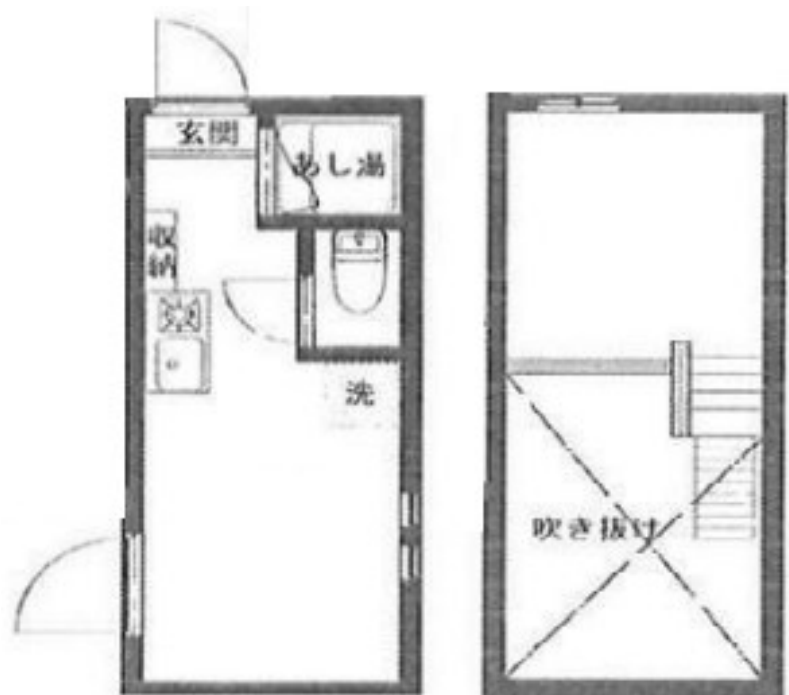


賃料	管理費等
71,000円	4,000円

電話お問合せ限定71000円キャッシュバック

2F以上,オートロック,セキュリティ有り,ロフト,角住戸,最上階,上階無し,全室南向き,通風良好,陽当たり良好,外壁サイディング,準耐火構造,メールボックス



間取り	1R		
敷金	無	礼金	1ヶ月
敷引/償却金	-	保証金	-
物件種別	アパート(居住用)		
建物名・部屋番号	アーバンプレイス代々木公園WEST		
物件所在地	東京都渋谷区初台1丁目40-7		
交通	京王新線 初台駅 徒歩2分 山手線 新宿駅 徒歩15分		
間取詳細			
構造・規模	木造 2階建 2階		
専有面積	12㎡	向き	南
築年月	2017年6月25日	契約期間	2年
損害保険	有 15400円 2年	入居時期	即時
駐車場			
設備	CATV, CATVインターネット, インターホン, エアコン, エアコン全室, ガスキッチン, キッチン未使用		
その他費用			
入居諸条件			
保証会社	必須 保証料60%		
備考	アーバンプレイス代々木公園WEST(京王線 初台駅 徒歩2分) お部屋をご覧頂きまして、ありがとうございます。他社さんの気になるお部屋もすべてお調べしてご紹介できますのでお気軽にお問い合わせ頂ければと思います。首都圏エリアすべて取り扱っておりますので是非一度ご来店下さい。契約金分割可能。カード支払可能。保証人不要、外国籍夜のお仕事の方。どんなワガママ条件でもお任せ下さい。豊富な物件情報と丁寧な対応でお客様をお迎えします！		

図面と現況が異なる場合は現況が優先となります。 間取りの「S」はサービスルーム(納戸)です。

情報更新日2018年2月18日 No.0000015910



東京都知事(1)第95060号  
全国宅地建物取引業保証協会  
**部屋コレ 中野店**  
東京都中野区中野5丁目67-7 プラザ中野2階  
TEL:03-5318-6696 FAX:03-5318-6697  
E-mail: nakano@room-collection.jp



携帯サイトから物件詳細を閲覧できます！

取引態様	手数料負担の割合	貸主	借主
仲介先物	手数料配分の割合	元付	客付