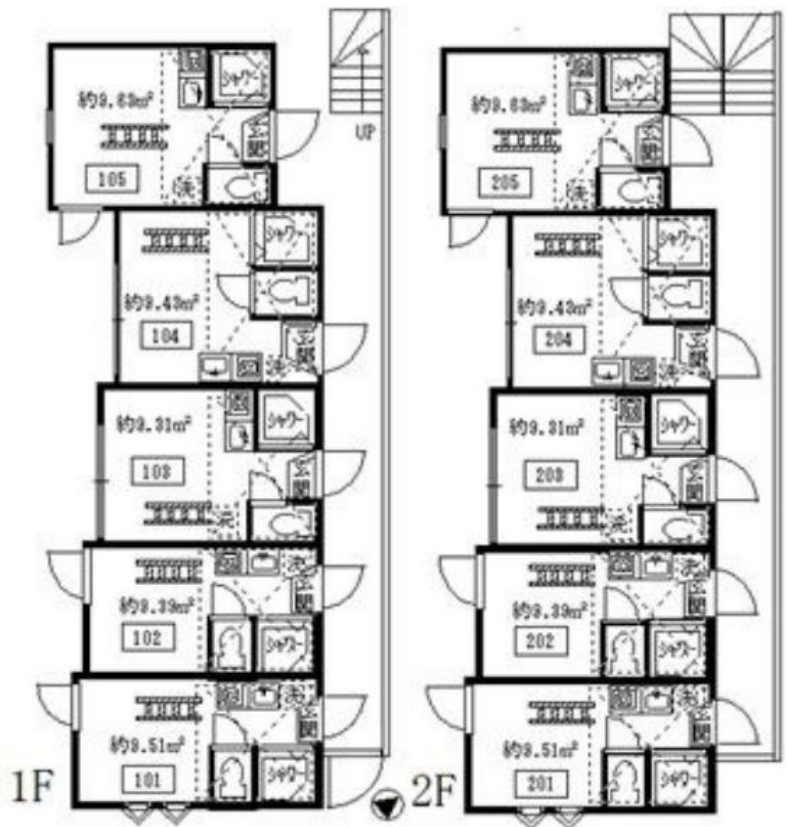


賃料	管理費等
54,000円	3,000円

オートロック,セキュリティ有り,モニタ付オートロック,ロフト,角住戸,通風良好,陽当たり良好,デザイナーズ,閑静な住宅街,防犯カメラ,メールボックス



図面と現況が異なる場合は現況が優先となります。

間取りの「S」はサービスルーム(納戸)です。

間取り	1R		
敷金	無	礼金	無
敷引/償却金	-	保証金	無
物件種別	アパート(居住用)		
建物名・部屋番号			
物件所在地	東京都杉並区和泉2丁目		
交通	京王井の頭線 明大前駅 徒歩10分 京王線 明大前駅 徒歩10分		
間取詳細			
構造・規模	木造 2階建 1階		
専有面積	9.39㎡	向き	
築年月	2018年3月	契約期間	2年
損害保険	有 15000円 2年	入居時期	相談
駐車場			
設備	CATV, CATVインターネット, TVインターホン, インターホン, エアコン, ガスキッチン, ガスコンロ		
その他費用			
入居諸条件			
保証会社	必須 詳細はお問い合わせください		
備考	この度は弊社、部屋コレ中野店の物件サイトをご覧いただきありがとうございます。弊社は中野駅より徒歩4分にあります、賃貸・不動産屋です。賃貸・お部屋に関する相談は勿論。近隣の駅のおすすめの飲食店やオシャレなお店なども案内できると思います。中野に不動産店を構えておりますが、中野近辺の賃貸物件は勿論、関東全域の賃貸物件をご紹介します。弊社ホームページの部屋コレ中野店の賃貸物件検索サイト以外にもネット非公開のレアな賃貸物件もございますので是非お気軽にお問合せ頂ければと思います。		

情報更新日2018年2月13日

No.0000017184



東京都知事(1)第95060号
全国宅地建物取引業保証協会

部屋コレ 中野店

東京都中野区中野5丁目67-7 プラザ中野2階
TEL:03-5318-6696 FAX:03-5318-6697
E-mail: nakano@room-collection.jp



携帯サイトから物件詳細を閲覧できます!

取引態様	手数料負担の割合	貸主	借主
仲介先物	手数料配分の割合	元付	客付